

In studieverband
 Buiten studieverband

**ALL ≤40 jaar : HOVON 100 ("schema 3")
 INTENSIVERING I A (poliklinisch) en I B (poliklinisch)**

Therapielijst/ aftekenlijst/aanvraag cytostatica

Patiëntsticker:	Datum aanvraag	Afdeling	12-NAT: 1395	Gefaxt naar apotheek Ja/Nee
	Lengte (cm)	Gewicht (kg)	Lich.opp (m2)	
	Code kuur E2↓			
	<input type="checkbox"/>	339966C	chemo acute leukemie	
	Naam + paraaf arts	Naam + paraaf supervisor	Naam + paraaf VPK1	Naam + paraaf VPK2
Specialisme: IHM Indicatie: ALL, ≤ 40 jaar Cyclusduur: 49 dagen Totaal: 5 kuren + +/- maintenance of 3 kuren + ALLO SCT Bron: www.hovon.nl/ hovon 100	Afspraakcodes DC: VINDE/DOXO 1 uur LP-CHEMO 2,5 uur PEG-L-ASPA 2 uur	Dosisreductie: <input type="checkbox"/> nee <input type="checkbox"/> ja:.....% (vul in percentage en middel)		

Opmerkingen:

INTENSIVERING I-A

START MITS ANC > 1.0 x 10⁹/l EN TROMBOCYTEN > 100 x 10⁹/l; MAAR NIET EERDER DAN DAG 58

*TW=toedieningsweg

** (klinisch) MVK = op medicatie verantwoordingskaart aftekenen

Datum	In EVS plaats en	Dag	INLOOPTIJD (hr:min)/ Tijden	GENEESMIDDEL	TW *	Dosis	Pomp- stand	toelichting	Paraaf 1	Paraaf 2 = aanhangen
	Ja (klinisch)	Dag 1 t/m 14	07:00	DEXAMETHASON 5 mg	p.o.mg		recept arts	**	**
			17:00	2 x dgs vanaf dag 15 in 7 dagen afbouwen	mg		**	**	
		Dag 1						c. bloedafname		
				Ondansetron	i.v.	8 mg		bolus		
			00:15 of 09:30-09:45	VINDESINE Totaal 3 mg/m ² Maximaal 4 mg In 50 ml NaCl 0,9%	i.v.mg		in max. 15 min. a.		
			00:15 of 10:15-10:30	DOXORUBICINE Totaal 25 mg/m ² In 100 ml NaCl 0,9%	i.v.mg		a. in folie, in max. 15 min.		
								c. venapunctie		
				METHOTREXATE 15 mg	i.t.mg				
				PREDNISOLON 25 mg In 1 spuit leveren	mg				

VERVOLG ZIE VOLGENDE PAGINA

Datum	In evs plaats en	Dag	INLOOPTIJD (hr:min)/ Tijden	GENEESMIDDEL	TW *	Dosis	Pomp- stand	toelichting	Paraaf 1	Paraaf 2= aanhangen
		Dag 4						c. bloedafname		
	Studie recept			Ondansetron	i.v.	8 mg		bolus		
			01:00 of 10:00-11:00	PEG-L-ASPARAGINASE ONCASPAR* Totaal 1000 IU/m ² In 100 ml NaCl 0,9% Let op: studie recept nodig!	i.v.IU		b.		
								c. venapunctie		
		Dag 8		Ondansetron	i.v.	8 mg		bolus		
			00:15 of 09:30-09:45	VINDESINE Totaal 3 mg/m ² Maximaal 4 mg In 50 ml NaCl 0,9%	i.v.mg		in max. 15 min. a.		
			00:15 of 10:15-10:30	DOXORUBICINE Totaal 25 mg/m ² In 100 ml NaCl 0,9%	i.v.mg		a. in folie, in max. 15 min.		
		Dag 15	07:00	DEXAMETHASON 5 mg/m ²	p.o.mg		recept arts	**	**
			17:00	2 x dgs vanaf dag 15 in 7 dagen afbouwen	mg			**	**
				Ondansetron	i.v.	8 mg		bolus		
			00:15 of 09:30-09:45	VINDESINE Totaal 3 mg/m ² Maximaal 4 mg In 50 ml NaCl 0,9%	i.v.mg		in max. 15 min. a.		
			00:15 of 10:15-10:30	DOXORUBICINE Totaal 25 mg/m ² In 100 ml NaCl 0,9%	i.v.mg		a. in folie, in max. 15 min.		
		Dag 15	In overleg ALLEEN BIJ CNS- LOCALISATIE	METHOTREXATE 15 mg PREDNISOLON 25 mg In 1 spuit leveren	i.t.mg mg				
		Dag 18						c. venapunctie		
	Studie recept		01:00 of 10:00-11:00	PEG-L-ASPARAGINASE ONCASPAR * Totaal 1000 IU/m ² In 100 ml NaCl 0,9% Let op: studie recept nodig!	i.v.mg		b.		

*voor dosisaanpassingen zie protocol appendix E, p 67

Extra labafnames via research verpleegkundige op dag 1, 4,11,18,25 en 29 (start intensivering I-B)

Verpleegkundige toedien-instructies (poliklinisch)

- a. Kies voor een infusiesnelheid afhankelijk van de plaats, dikte en conditie van de vene.
- b. Observeer op overgevoelighedsreacties
- c. extra labafname via research verpleegkundige op dag 1, 4, 18 en 29. Buizen worden gebracht.

START INTENSIVERING I-B VANAF DAG 29 ZODRA DE NEUTROFIELEN $>1,0 \times 10^9/L$ EN TROMBOCYTEN $>100 \times 10^9/L$ ZIJN.

INTENSIVERING I-B

Datum	In evs plaatsen (indien klinisch)	Dag	Tijden	GENEESMIDDEL	TW *	Dosis	Pompstand	Paraaf 1	Paraaf 2= aanhangen
	Ja (klinisch)	Dag 29 t/m dag 49		6-THIOGUANINE Totaal 60 mg/m ²	p.o.mg	Pk:recept arts	**	**
		Dag 29					c. venapunctie		
			In overleg	METHOTREXATE 15 mg PREDNISOLON 25 mg In 1 spuit leveren	i.t.mgmg			
				Ondansetron	i.v	8 mg	bolus		
			01:00 Of 09:00-10:00	ETOPOSIDE Totaal 150 mg/m ² In 1000 ml NaCl 0,9% Inlooptijd: 60 min	i.v.mg			
	Let op! Zie instructie thuis toediening		10.00	CYTARABINE 30 mg/m ²	s.c.mg	d.		
		22.00	CYTARABINE 30 mg/m ²	s.c.mg	d.			
	Let op! Zie instructie thuis toediening	Dag 30	10:00	CYTARABINE 30 mg/m ²	s.c.mg	d.		
			22:00	CYTARABINE 30 mg/m ²	s.c.mg	d.		
		Dag 36		Ondansetron	i.v	8 mg	bolus		
			01:00 of 10:00-11:00	ETOPOSIDE Totaal 150 mg/m ² In 1000 ml NaCl 0,9%	i.v.mg			
	Let op! Zie instructie thuis toediening		10:00	CYTARABINE 30 mg/m ²	s.c.mg	d.		
			22:00	CYTARABINE 30 mg/m ²	s.c.mg	d.		

patiëntensticker

VERVOLG ZIE VOLGENDE PAGINA

Datum	In evs plaatsen (alleen klinisch)	Dag	Tijden	GENEESMIDDEL	TW *	Dosis	Pompstand	Paraaf 1	Paraaf 2= aanhangen
	Let op! Zie instructie thuis toediening	Dag 37	10:00	CYTARABINE 30 mg/m ²	s.c.mg	d.		
			22:00	CYTARABINE 30 mg/m ²	s.c.mg	d.		
	Let op! Zie instructie thuis toediening	Dag 43		Ondansetron	i.v.	8 mg	bolus		
			01:00 of 09:00-10:00	ETOPOSIDE Totaal 150 mg/m ² In 1000 ml NaCl 0,9% Inlooptijd: 60 min	i.v.mg			
	10:00		CYTARABINE 30 mg/m ²	s.c.mg	d.			
	22:00		CYTARABINE 30 mg/m ²	s.c.mg	d.			
	Let op! Zie instructie thuis toediening	Dag 44	10:00	CYTARABINE 30 mg/m ²	s.c.mg	d.		
			22:00	CYTARABINE 30 mg/m ²	s.c.mg	d.		

Instructie thuistoediening cytarabine:

- Recept minimaal 4 werkdagen van te voren faxen naar apotheek bereidingen 14098 en apotheek de Sprong 19562
- Toestemmingsformulier elektronisch uitwisselen van medische gegevens versturen/ faxen naar de Sprong
- 3 spuitjes bezorgen op INDC op datum (dag 1) (in te vullen door apotheker de Sprong)
- 3 spuitjes bezorgen op INDC op datum (dag 8) (in te vullen door apotheker de Sprong)
- 3 spuitjes bezorgen op INDC op datum (dag 15) (in te vullen door apotheker de Sprong)

patiëntensticker

Hydratie en overige medicatieschema invoeren in EVS (klinisch)

Datum	Paraaf arts zodra in EVS geplaatst	Hydratieschema/ medicatie
		Ondansetron (zofran): voorafgaand aan Adriamycine, PEG-asparaginase en Etoposide 1x8 mg i.v. Daarna 2x 8 mg p.o., zolang misselijkheid aanhoudt
		PCP profylaxe cotrimoxazol za en zo 2 x 960 mg/po en valaciclovier 2 x 500 mg

Verpleegkundige toedien-instructies (poliklinisch)

- a. Kies voor een infusiesnelheid afhankelijk van de plaats, dikte en conditie van de vene.
- b. Observeer op overgevoelighedsreacties
- c. extra labafname via research verpleegkundige op dag 29. Buizen worden gebracht.
- d. Cytarabine subcutaan: er moet minimaal 12 uur tussen zitten. Bij giften die tussen 23 uur 's avonds en 7.00 uur 's morgens uitkomen, tweede gift verplaatsen naar volgende dag 8.30 uur. Medicatie voor thuis wordt op het INDC geleverd.

Materiaal voor thuistoediening meegeven (voor 3 giften):

- **Injectienaalden (3 stuks voor subcutane injecties)**
- **Chloorhexidine 0,5% (klein flesje, bij tweede cyclus vragen of er nog voldoende is)**
- **Gazen om te desinfecteren**
- **Nitril handschoenen (voor 3 giften)**
- **Naaldcontainer (alleen bij eerste toediening (adviseren deksel dicht te doen, maar niet dicht te drukken, bij tweede cyclus controleren of patiënt er nog 1 heeft die bruikbaar is)**
- **Pleisters (3 stuks).**

MEDISCHE INSTRUCTIES

- Medicatie behorend bij kuur invoeren in EVS op stofnaam (indien klinisch)
- Etoposide, concentratie max. 0,4 mg/ml. Hierdoor kan er een hogere infuusvolume afgegeven worden
- **Bij PEG-asparaginase geen Imatinib of dasatinib geven.**
- PCP- profylaxe
- Extra labafname via research verpleegkundige op dag 4, 11, 18, 29 en 32
- **Indien geschikte donor dan na Intensivering I B allogene SCT**
Indien geen allo transplantatie start interfasekuur wanneer:
Patiënt in CR;
Normale lever- en nierfuncties ;
WHO- performance 0-2;
Goede cardiale, pulmonale, neurologische en metabole functies;
Geen oncontroleerbare infecties.
NB indien klinisch cytarabine niet via de sprongbestellen maar gewoon via de receptuur.

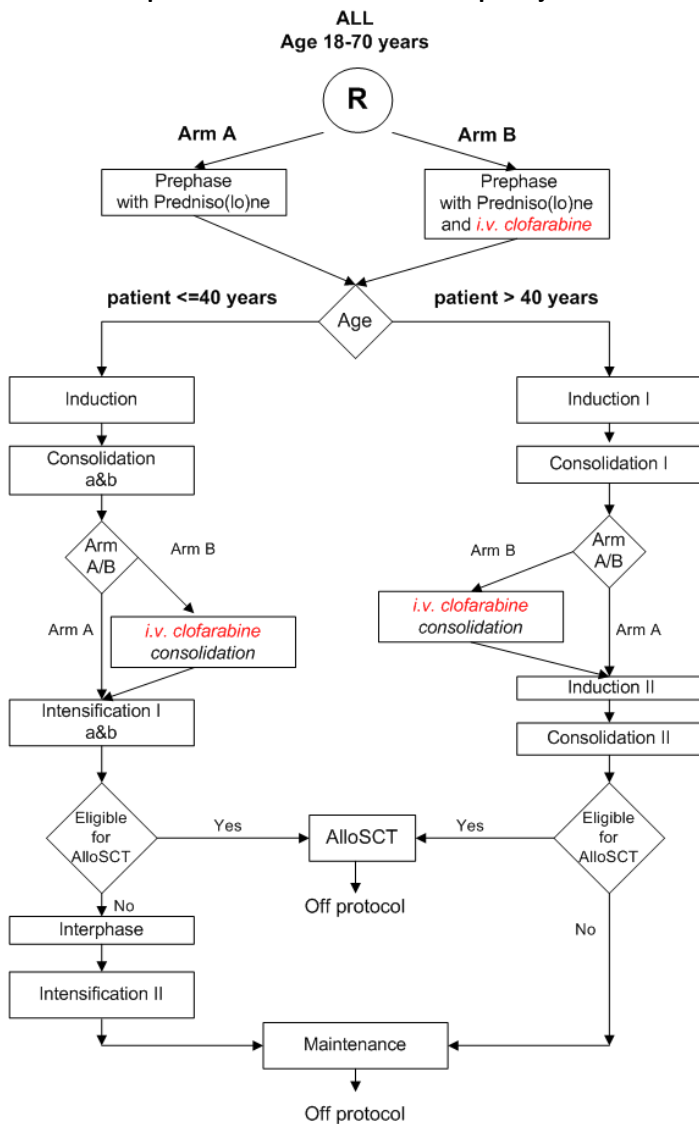
VERPLEEGKUNDIGE INSTRUCTIES (klinisch)

- Controleer of alle medicatie in EVS is geplaatst
- Beschermende maatregelen ten aanzien van excreta mogen **2 dagen** na de laatste gift **Cytarabine** worden opgeheven; datum:
- Dagelijks wegen ten behoeve van vochtbalans.
- Mucositiscore bijhouden.
- Mondverzorging.
- SIB opmaat uitreiken <http://www.sibopmaat.nl/>

ACHTERGRONDINFORMATIE

Informatie over de studie:

- **HOVON 100ALL/EORTC 06083: een prospectieve gerandomiseerde trial naar het effect van Clofarabine toegevoegd aan pre-fase en consolidatie therapie bij volwassenen met acute lymfatische leukemie.**



Informatie over de geneesmiddelen

Vindesine (Synoniem: vincal leukoblastine)

- Alkylerend cytostaticum
- [link](#)
- Vindesine is een blaarvormende stof, consulteer een plastische chirurg bij extravasatie

Doxorubicine (Synoniem: adriablastine)

- Cytostaticum behorende tot de anthracyclines.
- [link](#)
- Doxorubicine is een blaarvormende stof, consulteer een plastische chirurg bij extravasatie
- Urine kan oranje gekleurd zijn. Dragen van contactlenzen eerste 48 uur na toediening niet toegestaan.

Methotrexate (Synoniem: MTX, Amethopterine, Metoject, Methylaminopterine)

- Cytostaticum behorende tot de antimetaboliëten. Tevens onderdrukt MTX het immuunsysteem
- [Link](#)
- Bij i.t. toediening van lage dosering Methotrexate is het niet nodig urine op pH te bepalen.
- Bij i.t. toediening bijwerkingen als hoofdpijn, braken, koorts en soms paraesthesieën.

PEG-Asparaginase (Synoniem: Oncospar, PEG-L-Asparaginase)

- Enzym met oncolytische werking. Het katalyseert de splitsing van L-asparagine, een voor bepaalde tumorcellen essentieel aminozuur, in L-asparaginezuur en ammoniak. Hierdoor wordt de groei van deze tumorcellen geremd.
- [Link](#)
- Bijwerkingen: pancreatitis, leverfunctiestoornissen, allergische reactie.
Bron: origineel protocol HOVON 100
- Bij toediening PEG-Asparaginase een spoedsetje klaarzetten: intraveneus: ampul clemastine 2mg, ampul Prednisolon 25 mg, Adrenaline Sterile solution mini-jet (1mg/10ml).

6-Thioguanine (Synoniem: Lanvis)

- Cytostaticum: metabolië
- [link](#)

Etoposide (Synoniem: VP16/Vepesid/EPEG/Toposin/Eposin)

- Cytostaticum: Topoisomerase-2-remmer
- [link](#)
- Etoposide is slecht oplosbaar in water, hierdoor kunnen neerslagen ontstaan in de infusen. Het ontstaan van neerslagen is zeer onvoorspelbaar. Infuus niet toedienen wanneer er neerslagen zijn ontstaan.

Cytarabine (Synoniem: cytosine arabinoside, ARA-C, Depocyt)

- Cytostaticum behorende tot de anti-metaboliëten.
- [Link](#)
- [Link](#) protocol cytostatica toediening subcutaan

Contact:

- Onderzoeksarts: dr. M. Bellido
- Research nurse: M Gelderloos