

In studieverband
 Buiten studieverband

HOVON 132
Arm A cyclus II
Remissie Inductie : Cytarabine/ Daunorubicine

Therapielijst/ aftekenlijst/aanvraag cytostatica

Patiëntsticker:	Datum aanvraag	Afdeling	12-NAT: 1868	Gefaxt naar apotheek Ja/Nee	
	Lengte (cm)	Gewicht (kg)	Lich.opp (m2)		
	Code kuur E2↓				
	<input type="checkbox"/>	339966C	chemo acute leukemie		
	Naam + paraaf arts	Naam + paraaf supervisor	Naam + paraaf VPK1	Naam + paraaf VPK2	
Specialisme: IHM Indicatie: dosis-selectie fase Lenalidomie vs standaard schema; 18- 65 jaar met nieuwe AML/ high risk MDS Cyclusduur: ≥ 21 dagen Totaal: 3 cycli Bron: www.hovon.nl/hovon 132					
Dosisreductie: <input type="checkbox"/> nee <input type="checkbox"/> ja:.....% (vul in percentage en middel)					

Opmerkingen:

*TW=toedieningsweg

** MVK = op medicatie verantwoordingskaart aftekenen

Datum	In EVS plaatsen	Dag	Tijden	GENEESMIDDEL	TW *	Dosis	Pomp- stand	Paraaf 1	Paraaf 2= aanhangen
		Dag 1	09.00-12.00	CYTARABINE 1000mg/m ² in 500ml NaCl 0,9% inlooptijd 3 uur	i.v.mg			
			15.00-16.00	DAUNORUBICINE Totaal 60mg/m ² in 100ml NaCl 0,9% inlooptijd: 60min.	i.v.mg			
			21.00-24.00	CYTARABINE 1000mg/m ²	i.v.mg			
		Dag 2	09.00-12.00	CYTARABINE 1000mg/m ²	i.v.mg			
			21.00-24.00	CYTARABINE 1000mg/m ²	i.v.mg			
		Dag 3	09.00-12.00	CYTARABINE 1000mg/m ²	i.v.mg			
			15.00-16.00	DAUNORUBICINE Totaal 60mg/m ²	i.v.mg			
			21.00-24.00	CYTARABINE 1000mg/m ²	i.v.mg			
		Dag 4	09.00-12.00	CYTARABINE 1000mg/m ²	i.v.mg			
			21.00-24.00	CYTARABINE 1000mg/m ²	i.v.mg			

patiëntensticker

		Dag 5	09.00-12.00	CYTARABINE 1000mg/m ²	i.v.mg		
			15.00-16.00	DAUNORUBICINE Totaal 60mg/m ²	i.v.mg		
			21.00-24.00	CYTARABINE 1000mg/m ²	i.v.mg		
		Dag 6	09.00-12.00	CYTARABINE 1000mg/m ²	i.v.mg		
			21.00-24.00	CYTARABINE 1000mg/m ²	i.v.mg		

Hydratie en overige medicatieschema invoeren in EVS

Datum	Paraaf arts zodra in EVS geplaatst	Hydratieschema/ medicatie
		Start dag 1: Hydratie: 2l Gluc2.5%/NaCl0,45% met per 500 ml:mmol KCl (10 mmol per 500 ml)
		Dag 1: Furosemide (lasix) 2 x ddmg push/i.v.
		Van dag 1 t/m 7 Ondansetron (Zofran)2 x dd 8 mg/i.v.
		Dag 1 t/m regeneratie Hypromellose 0,3% oogdruppels 6 x dd
		S.D.D.: volgens protocol www.hematologiegroningen.nl
		Penicilline 4 x 1 milj. IE/i.v. Start dag 8 t/m herstel bloedwaarden
		Norethisteron (Primolut N.) 2 x 5 mg/p.o. (bij vrouwen voor de menopauze)
		Bloedproducten bestralen indien aferese na deze kuur

MEDISCHE INSTRUCTIES

- CVK
- Medicatie behorend bij kuur invoeren in EVS op stofnaam
- Informeer research verpleegkundige over start kuur
- Stamcelafereze bij regeneratie 2e kuur ($0,5 \times 10^9/L$ granulocyten) start **filgrastim (G-CSF) 2 x 5 µg/kg/dd s.c.** Doorgaan tot na de aferese. Mits indicatie voor autologe stamcelafereze.

VERPLEEGKUNDIGE INSTRUCTIES

- Controleer of alle medicatie in EVS is geplaatst
- Beschermende maatregelen ten aanzien van excreta mogen 6 dagen na de laatste gift Daunorubicine worden opgeheven; datum:
- Dagelijks wegen ten behoeve van vochtbalans.
- Mucositis score bijhouden.
- Mondverzorging.
- Huidverzorging: Vette zalf aanbieden, evt. katoenen handschoenen geven bij rash van de huid/handen t.g.v. Cytarabine.
- Adviseer patiënt: voeten vettig houden en dikke sokken dragen.
- Assisteer patiënt bij toedienen oogdruppels, indien hypromellose niet afdoende is (gevoel van zand in de ogen) overleg met arts mbt andere oogdruppels zoals corticosteroïde-druppels).

ACHTERGRONDINFORMATIE

Daunorubicine

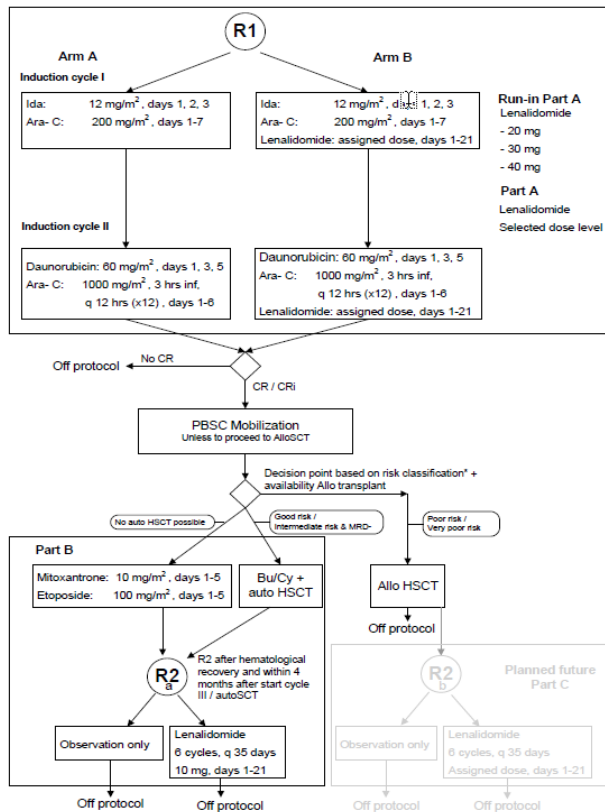
- Anthracycline antibioticum met oncolytische werking, geïsoleerd uit *Streptomyces peucetius*. Het remt de DNA- en RNA-synthese en heeft daarnaast antibacteriële en immunosuppressieve eigenschappen.
- Bijwerkingen: Beenmergremming (m.n. myelopoïese). Hartfalen en/of congestieve cardiomyopathie die nog weken tot maanden na beëindiging van de behandeling manifest kan worden. Voorbijgaande ECG-veranderingen of aritmieën. Maag-darmklachten zoals misselijkheid, braken of diarree. Stomatitis (5-7 dagen na toediening). Huidafwijkingen, hyperpigmentatie van huid en nagels. Alopecia. Koorts, rillingen. Hyperurikemie. Zelden een anafylactische reactie. Na extravasatie kan cellulitis en weefselnecrose optreden, alsmede tromboflebitis. Oligo- en azoospermie, alsmede amenorroe kunnen optreden.
- De urine kan rood verkleuren.
- Door zowel mannen als vrouwen in de vruchtbare jaren dienen anticonceptieve maatregelen te worden genomen tijdens en ten minste 3 maanden na de therapie.

Cytarabine

Synoniem: cytosine arabinoside, ARA-C, Depocyt

- Eigenschappen: Cytostaticum behorende tot de anti-metabolieten.
- Bijwerkingen: beenmergsuppressie misselijkheid en braken, huidrash, met pijn en blaarvorming vooral van handen en voeten, afhankelijk van de hoogte van de dosering en toedieningswijze leverfunctiestoornissen zelden koorts, stomatitis, haaruitval, anorexie, diarree, bij hoge dosering conjunctivitis (profylaxe met hypromellose oogdruppels noodzakelijk)

1 Scheme of study



* For details see appendix D