



Universitair Medisch Centrum Groningen

Bouwe Molenbuur
kinderanesthesioloog

Beatrix Kinderziekenhuis
Universitair Medisch Centrum Groningen



Waar gaan we het over hebben

- Pijn
 - Wat is pijn
 - Wat hebben we aan pijn
 - Hoe ontstaat pijn
 - Acute pijn / chronische pijn
 - Zenuwpijn
- Behandeling van pijn
 - Overwegingen vanuit mijn perspectief



Wat is Pijn

- IASP: *“Pijn is een onplezierige, sensorische en emotionele ervaring die gepaard gaat met een feitelijke of dreigende weefselbeschadiging of die beschreven wordt in termen van die weefsel beschadiging”* (Merskey 1986)





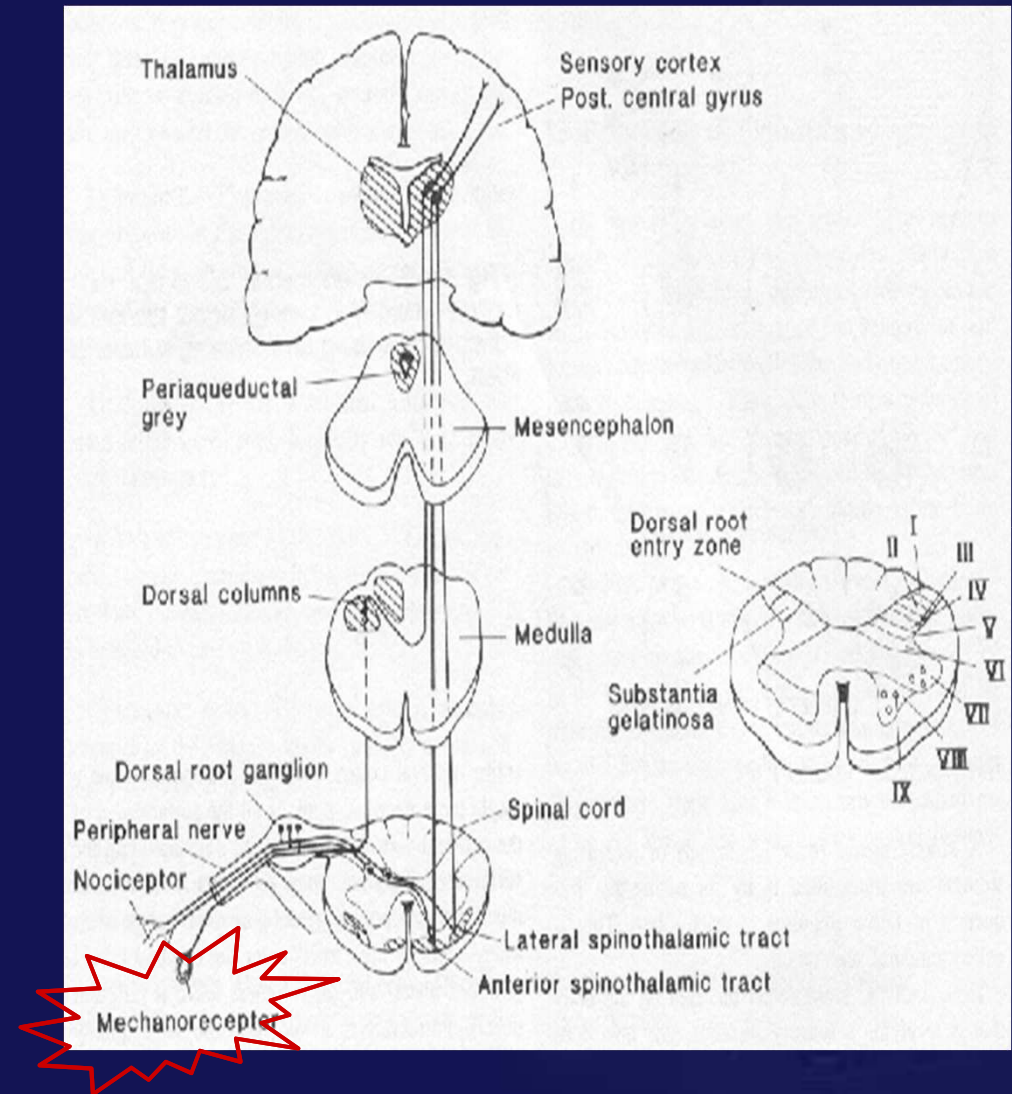
Wat hebben we aan pijn





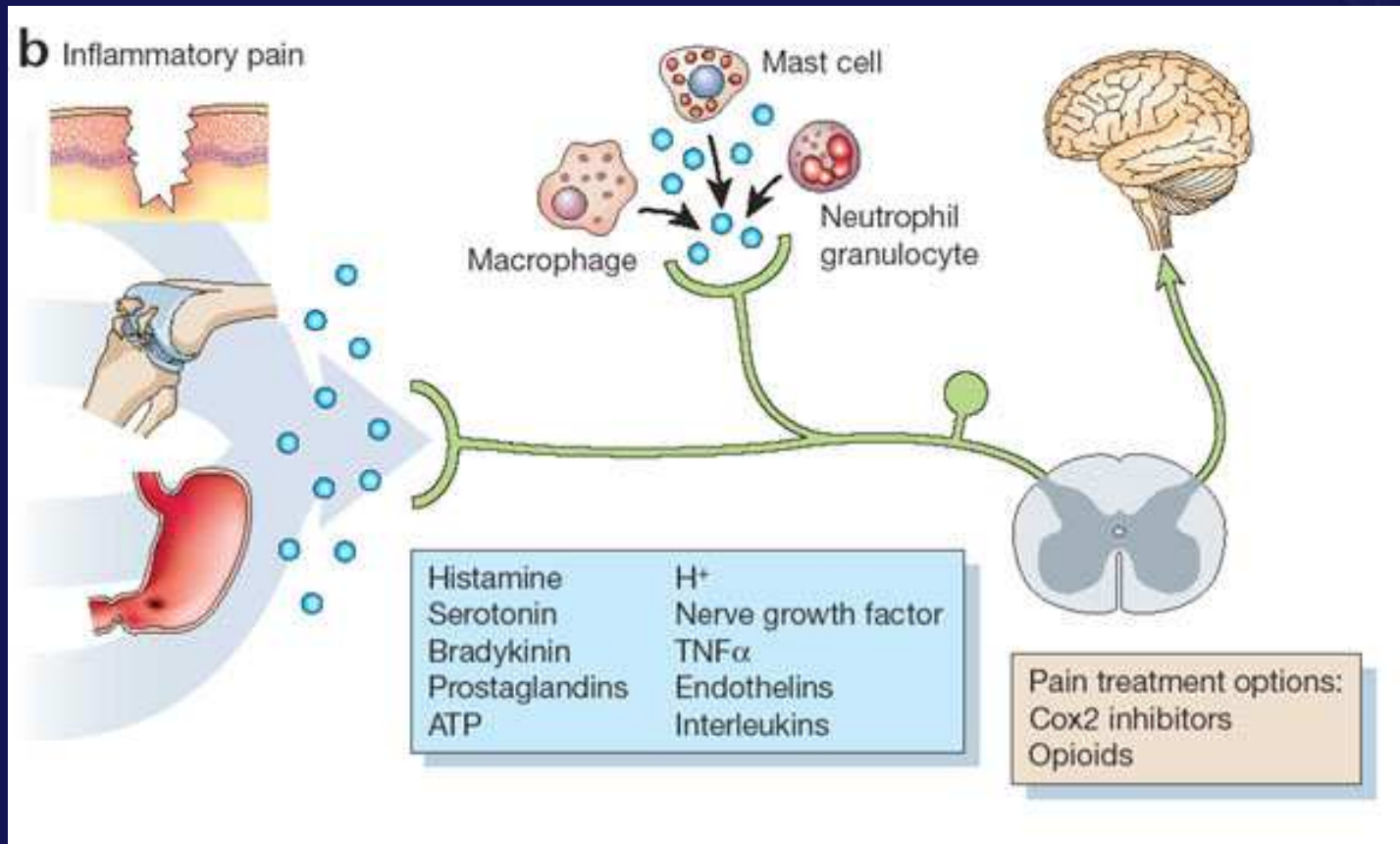
Hoe ontstaat pijn

- Beschadiging en ontsteking



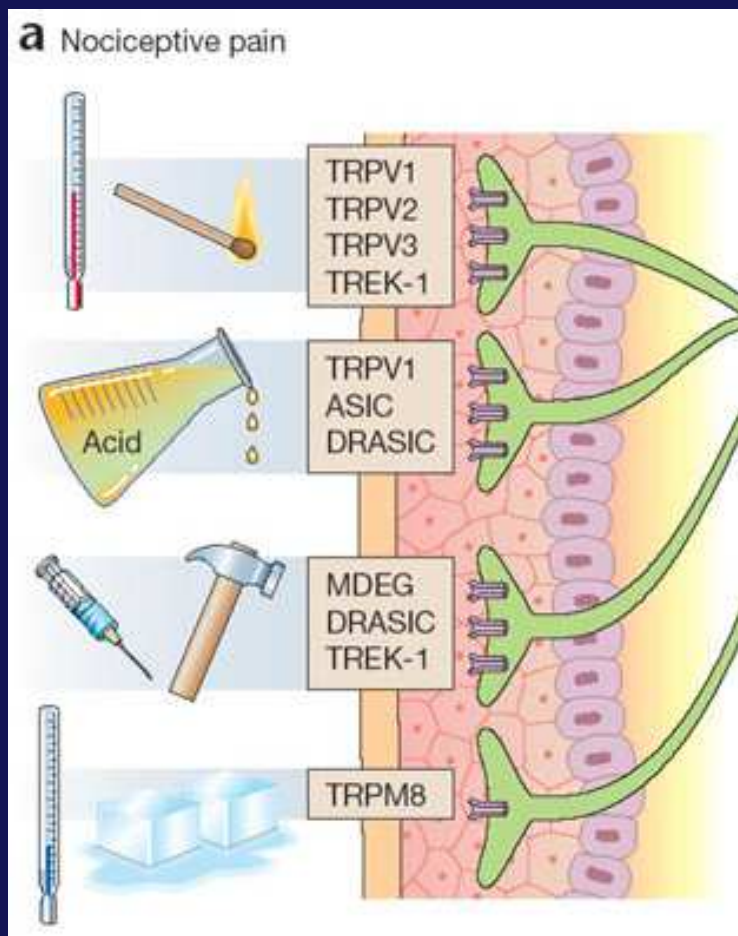


Wat doet pijn - beschadiging





Wat doet pijn – dreigende weefselschade



Warmte

Zuur

Druk / Trek

Koude



Universitair Medisch Centrum Groningen

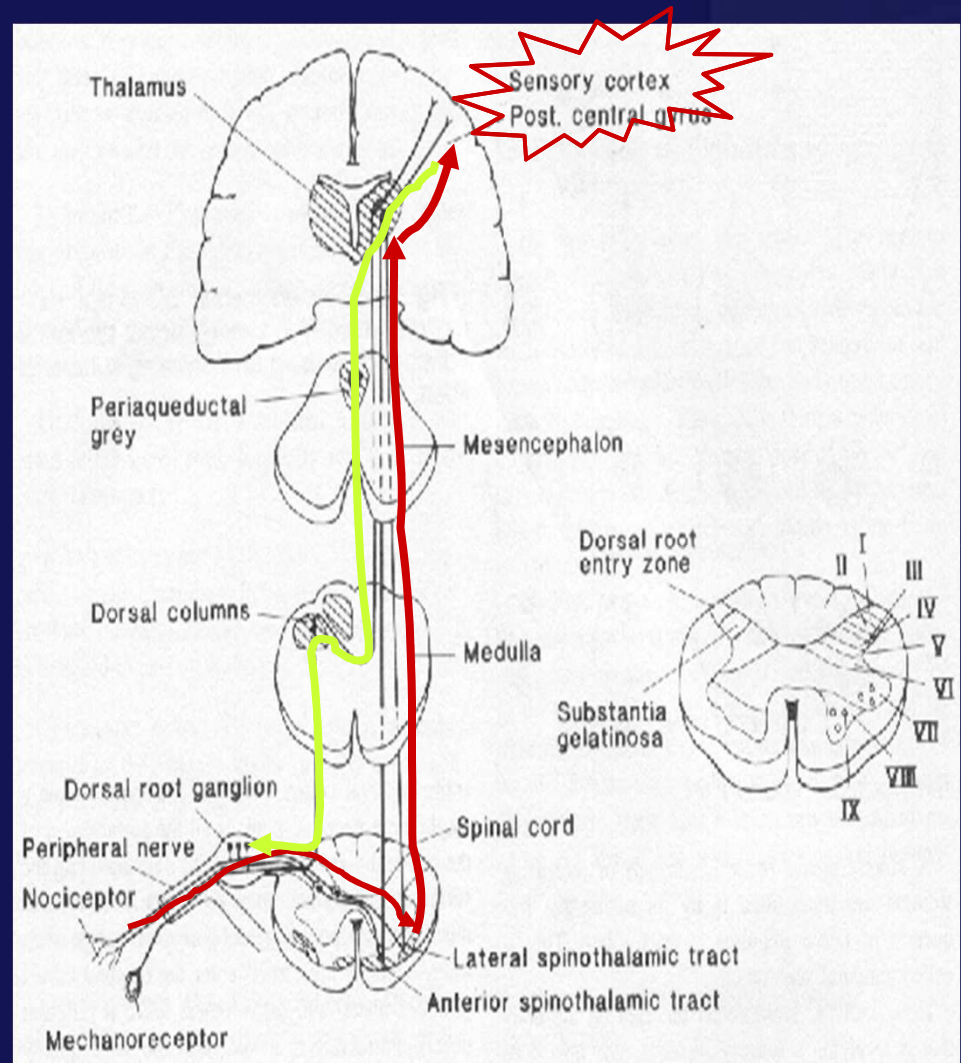


<https://www.youtube.com/watch?v=PMZdkac4YLk>



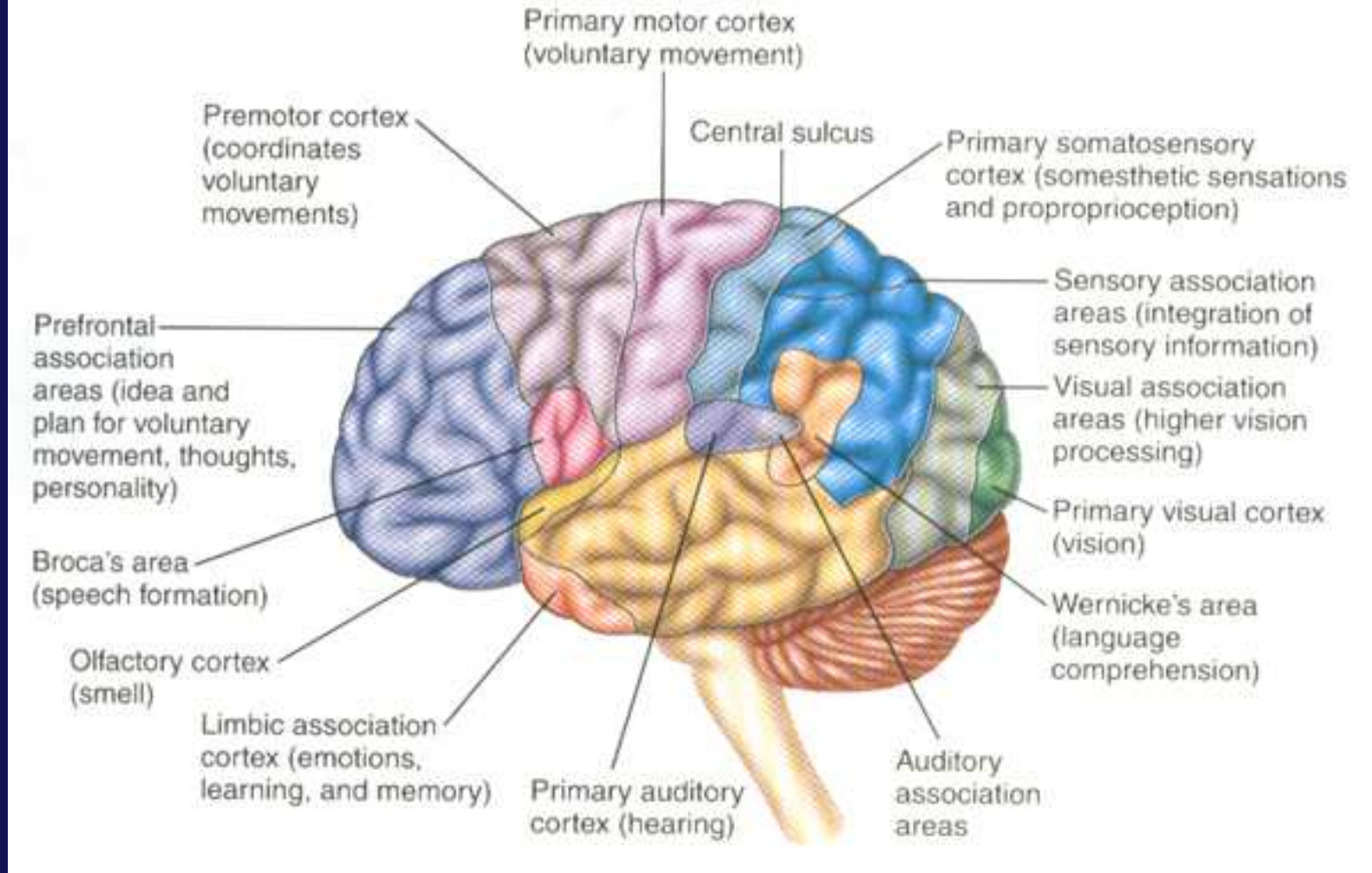
Hoe ontstaat pijn

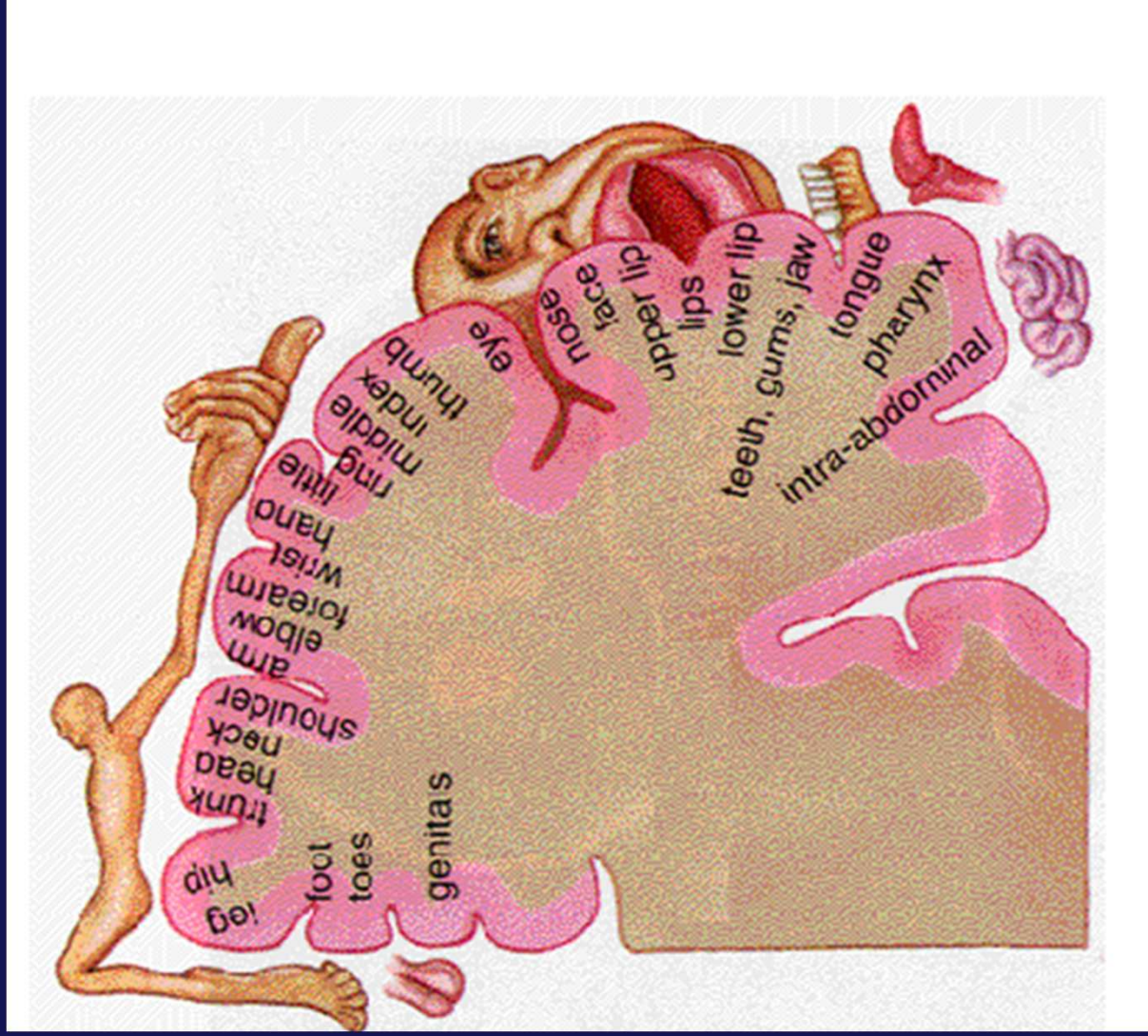
- Beschadiging en ontsteking
- Stimulatie van verschillende type zenuwvezels
- Overdracht van pijnprikkels in het ruggenmerg
- Opstijgende banen naar de hersenen
- Dalende banen van hersenen weer terug naar het ruggenmerg





Functional Organization of the Cerebrum







Gevolgen van pijn

- Direct effect is stress voor het lichaam
 - vrijmaking hormonen (adrenaline, steroïden, groeihormoon)
- Lichamelijke gevolgen
 - Slechte wondheling
 - Ontregeling van verschillende processen in het lichaam
 - Lange termijn – verhoogde gevoeligheid
- » Psychische gevolgen
 - Angst / vermijden
 - Slaapstoornissen
 - gedragsproblemen



Acuut / Chronisch

- Acute pijn is waarschuwing voor het lichaam
- Chronische pijn
 - Pijn bestaat > 3 maand
 - Geen relatie meer met oorspronkelijk letsel



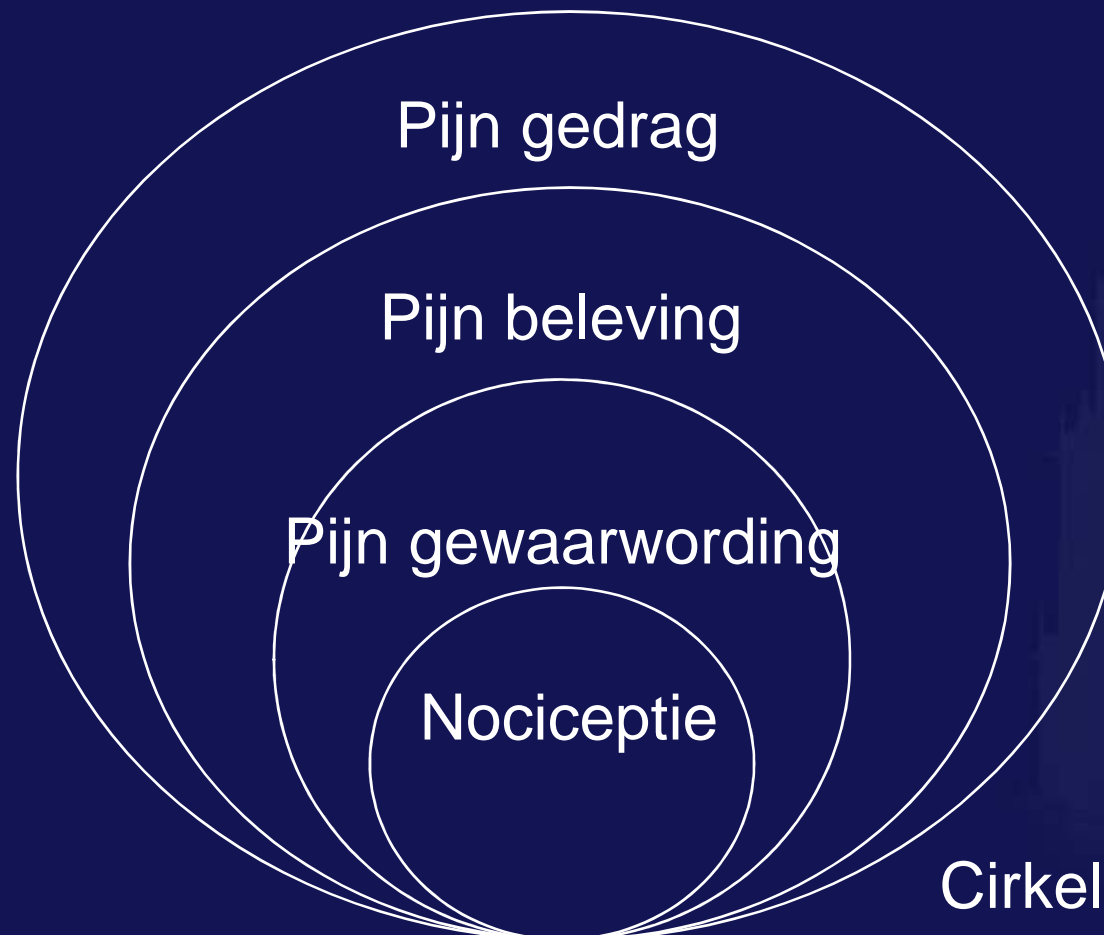
Zenuwpijn

- Druk op zenuw / irritatie
- Zenuw bekleding kapot
- Zenuw kapot

- Pijn agv verstoring in elektrische circuits / prikkelgeleiding



De psychologie van pijn



Cirkel van Loeser

B.Molenbuur – University Medical Centre Groningen



Beïnvloedende factoren

- Leeftijd / ontwikkeling van het kind
- Emotionele ontwikkeling en gedrag
- Cultuur
- Eerdere ervaringen
- Conditie





Wat bepaald keuze voor medicijn

- Aard van de ingreep / probleem
 - Welke middel best werkzaam
 - Langdurige pijn / Kortdurende pijn
- Leeftijd van de patient
 - Dosering
 - Toedieningsweg
- Bijkomende ziekten
- Ander medicijnen



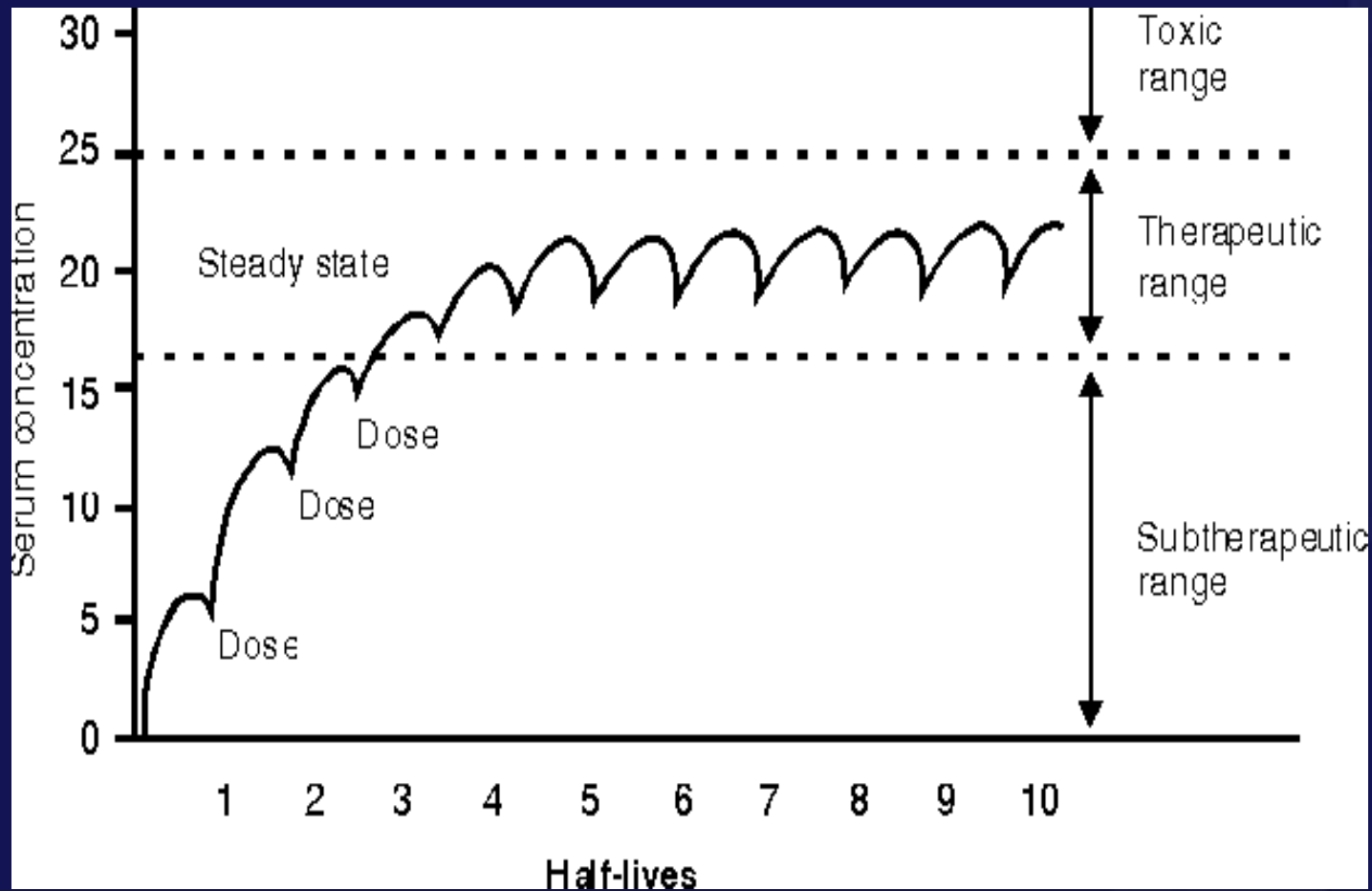
Combineren van pijnmedicijnen

- Versterken elkaars werking
- Lagere dosis mogelijk
- Minder bijwerkingen



Wat moet je weten

- » Opladen
 - Als je snel effect wilt en het middel niet gebruikt





Wat moet je weten

- » Opladen
 - Als je snel effect wilt en het middel niet gebruikt
- » Onderhoud
 - Wanneer weer stoppen
 - Hoe stoppen

